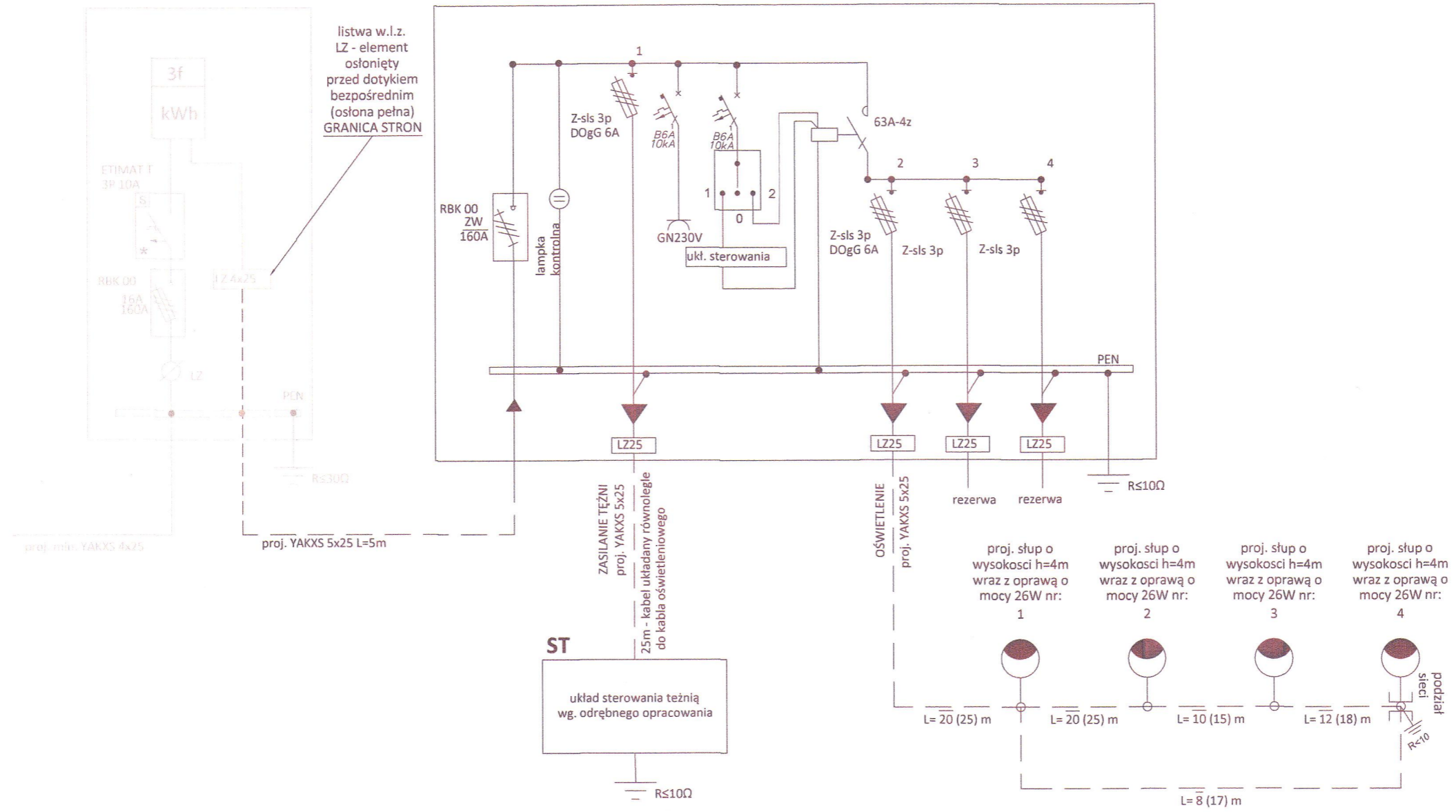


ZP - złącze pomiarowe -  
 zakres opracowania ENERGIA  
 OPERATOR

Projektowana szafa oświetleniowa SO - zakres inwestora



- LEGENDA:**
- proj. słup o wysokości h = 4 m. wraz z oprawą o mocy 26W
  - proj. uzziemienie
  - proj. linia kablowa typu YAKXS 5x25
  - proj. linia kablowa typu YAKXS min. 4x25, wg. odrębnego opracowania



**GRIMA**  
 ARCHITEKTURA I KRAJOBRAZ

GRIMA ARCHITEKTURA I KRAJOBRAZ Sp z o.o.  
 ul. Ciołka 17 lok 415 01-445 Warszawa  
 tel/fax: 22-896-95-55, kom: 503-123-553  
 e-mail: projekt@grima.com.pl,  
 www.grima.com.pl

|   |   |
|---|---|
| INWESTOR: <b>GMINA PŁOCK</b>  |   |
| ADRES: Ul. Stary Rynek 1 09-400 Płock   |   |
| PROJEKT: BUDOWA TEŹNI SOLANKOWEJ WRAZ Z PERGOLĄ ORAZ NIEZBĘDĄ INFRASTRUKTURĄ TECHNICZNĄ, BUDOWA PLACU Z CIĄGAMI PIESZYM, BUDOWA MAŁEJ ARCHITEKTURY, BUDOWA WEWNĘTRZNEJ INSTALACJI ELEKTRYCZNEJ I WEWNĘTRZNEJ INSTALACJI OŚWIETLENIA - ETAP 1 W RAMACH ZADANIA INWESTYCYJNEGO: „BUDOWA TEŹNI SOLANKOWEJ NA OSIEDLU WINIARY - BUDŻET OBYWATELSKI” Dz. ew. nr 527/4, Obręb: 0003 |   |
| TYTUŁ: Schemat szafy oświetleniowej i sieci oświetlenia   |   |
| PROJEKTANT:   | TYTUŁ, IMIĘ I NAZWISKO: NR. UPRAWNIENI: PODPIS:   |
| PROJEKTOWAŁ:  | mgr inż. Radosław Kaczmarek POM/0217/POOE/09      |
| OPRACOWAŁ:  | mgr inż. Monika Wołańska                          |
| SPRAWDZIŁ:  | mgr inż. Michał Moczydłowski MAZ/0550/PWOE/14     |
| FAZA:   | NR PROJEKTU: DATA: SKALA: NUMER RYSUNKU: REWIZJA: |
| PB  | 156/17 01/2018 - R.2 0                            |

WSZYSTKIE WYMIARY PODANE BEZ MIANA SA W CENTYMETRACH; NIE WOLNO ODMIERZAĆ ZADANYCH WYMIARÓW Z TEGO RYSUNKU; OBOWIAZKIEM WYKONAWCY ROBÓT JEST SPRAWDZIĆ WSZYSTKIE WYMIARY WNIĄTUJĄC PRZEKAZANE INFORMACJE O ZMIARACH W WYMIARACH DO BIURA ARCHYTEKTONICZNEGO.  
 PRAWA AUTORSKIE DO TEGO RYSUNKU PRZYSŁUGUJĄ GRIMIE ARCHITEKTURA I KRAJOBRAZ, BEZ JEJ ZGODY RYSUNEK NIE MOŻE BYĆ WYKORZYSTANY LUB REPRODUKOWANY